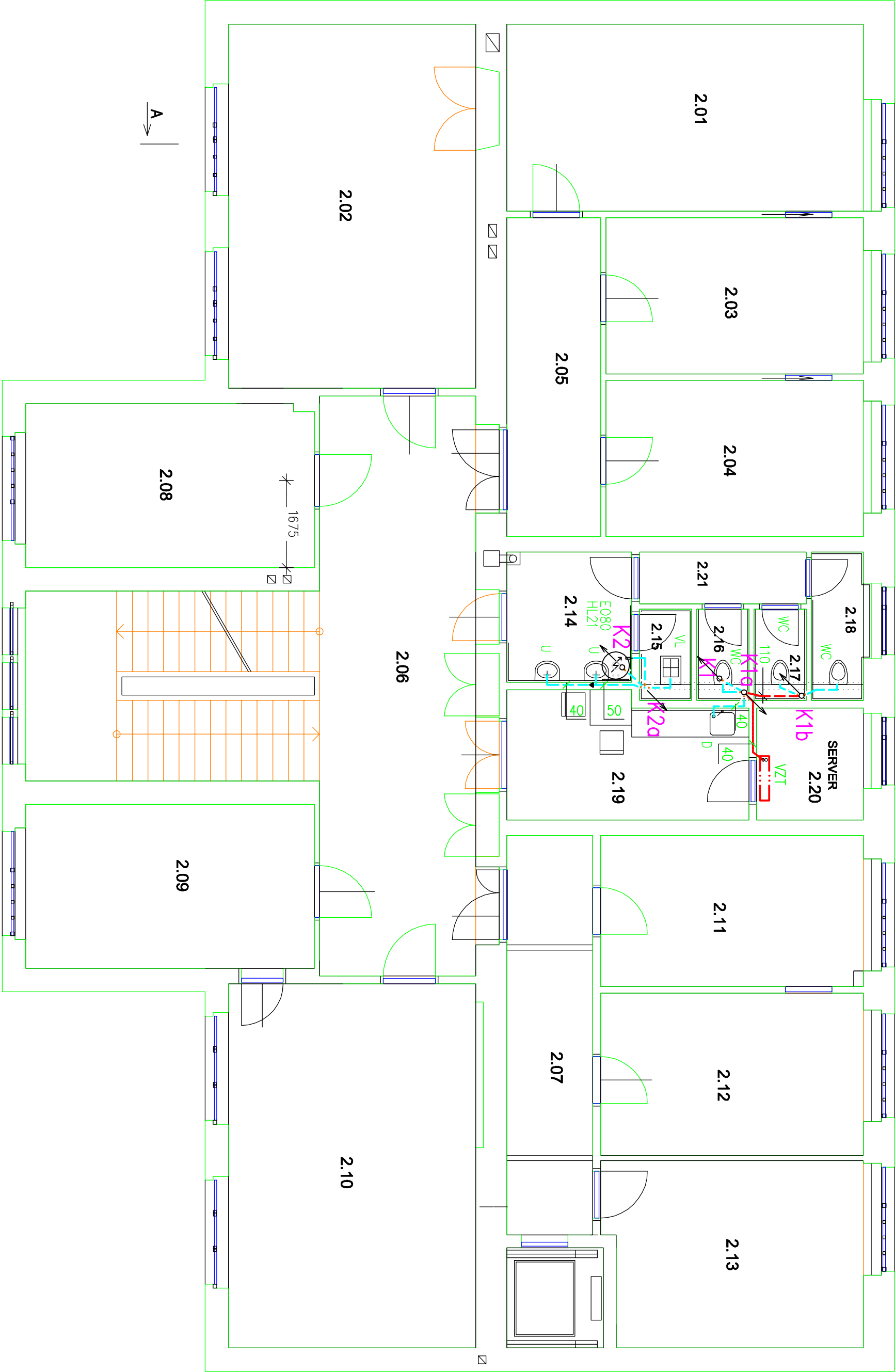




26350



Obytná plocha místností				
č.m.	místnost	plocha	podlaha	stěny
2.01	KANCELAŘ	25.41 m ²	PVC	
2.02	KANCELAŘ	33.97 m ²	PVC	
2.03	KANCELAŘ	15.60 m ²	PVC	
2.04	KANCELAŘ	15.60 m ²	PVC	
2.05	CHODBA	11.02 m ²	keramická dlažba	
2.06	SCHODIŠTĚ	57.04 m ²	keramická dlažba	
2.07	CHODBA	12.66 m ²	keramická dlažba	
2.08	KANCELAŘ	17.85 m ²	PVC	
2.09	KANCELAŘ	17.91 m ²	PVC	
2.10	KANCELAŘ	33.67 m ²	PVC	
2.11	KANCELAŘ	15.40 m ²	PVC	
2.12	KANCELAŘ	16.53 m ²	PVC	
2.13	KANCELAŘ	18.28 m ²	PVC	
2.14	PŘEDSÍŇKA	6.00 m ²	keramická dlažba	ker. obklad v. 2000
2.15	ÚKLID	1.75 m ²	keramická dlažba	ker. obklad v. 2000
2.16	WC ŽENY	1.75 m ²	keramická dlažba	ker. obklad v. 2000
2.17	WC ŽENY	1.75 m ²	keramická dlažba	ker. obklad v. 2000
2.18	WC ŽENY	2.85 m ²	keramická dlažba	ker. obklad v. 2000
2.19	KUCHYNĚ	10.84 m ²	keramická dlažba	ker. obklad za kuch. linkou
2.20	SERVER	4.41 m ²	antistatické PVC	
2.21	CHODBA	3.20 m ²	keramická dlažba	
2.22	VÝT. ŠACHTA	3.56 m ²	327.05 m ²	

LEGENDA:

- KANALIZACE PŘÍPOJNÁ
- UMÝVADLO
- WC ZÁVĚSNÝ KLOZET
- VL VÝLETKA
- D VESTAVNÝ DŘEZ
- EO ELEKTRICKÝ OHŘÍVAČ VODY
- VZT KLIMATIZACE

ZODP. PROJ.	Ing. Petr Lanc		DATUM	01/2021	
VYPRACOVAL	Petr Gnida	<i>Gnida</i>	MĚŘITKO	1:75	
INVESTOR	Město Český Těšín náměstí ČSA 1/1, 737 01 Český Těšín	ZAK. Č.	2499		
		STUPEŇ	DPS		
AKCE	Rekonstrukce budovy na ul. Pražská 3/14, parc.č. st. 4, k.ú. Český Těšín				
ČÁST	D1.4.1 - ZDRAVOTECHNIKA				
OBSAH	2.NP - kanalizace				
VÝKRES			VÝTISK		
D1.4.1					
-04					